

ANEXOS

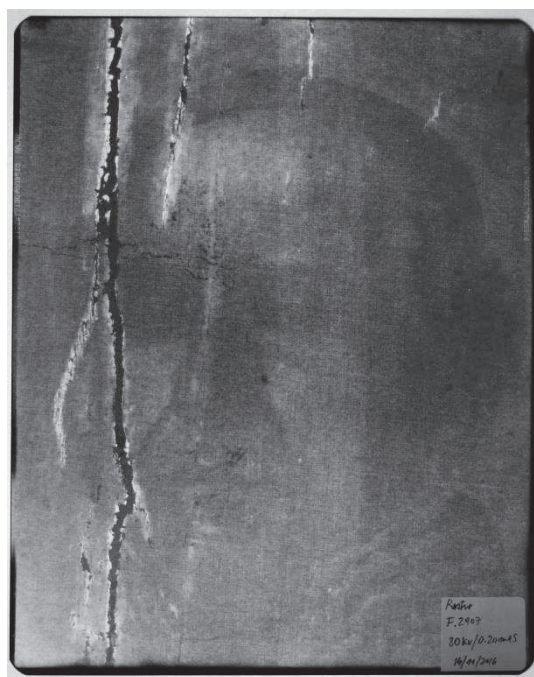
ESTUDIOS POR IMÁGENES

Radiografías

Con el fin de estudiar en mayor profundidad el estado de la obra y de obtener mayor información técnica se tomaron placas radiográficas¹ de algunos sectores de la obra. Los rayos X permitieron definir con claridad la extensión de los faltantes de capa pictórica y de soporte. Los sectores que circundan las roturas y faltantes del soporte y que resultaron radiopacos a los rayos, coincidieron con restos de un estuco viejo, de color grisáceo y de gran dureza. Gracias a las placas se pudo ver con claridad que el tejido del soporte original era de ligamento de sarga, ya que en un principio definir esto era difícil por la presencia del entelado. Por otro lado, las placas radiográficas sugirieron el uso de blanco de plomo en la preparación y en los detalles y colores claros, confirmado luego con SEM-EDX.

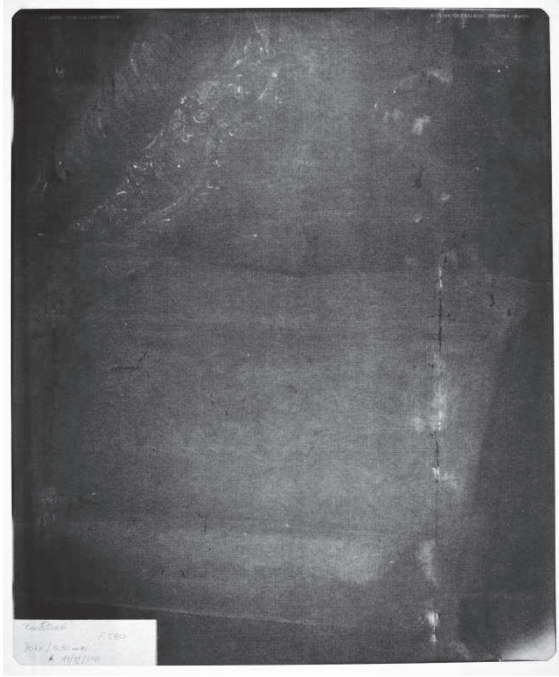


Placa de la banda presidencial. (2017)

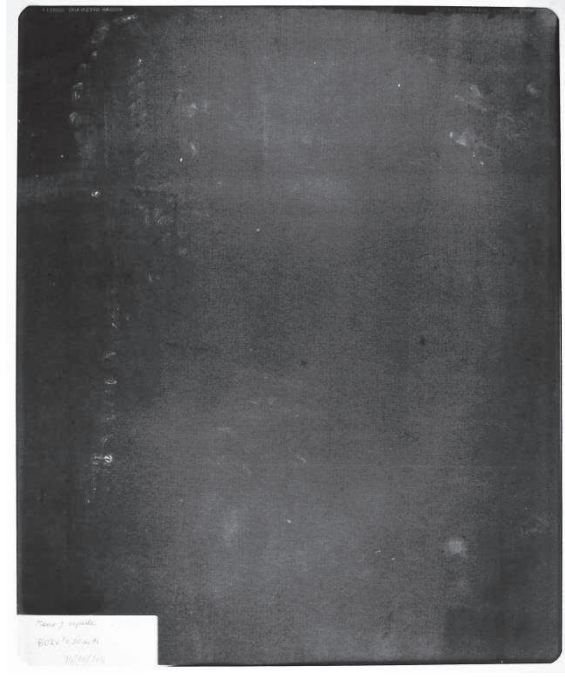


Placa del rostro. (2017)

¹ Fueron tomadas con un equipo portátil Ionoray 80-20 y placas Kodak Green MXG bajo los siguientes parámetros: 80 kV / 0,20 mA



Placa de la Constitución (2017)



Placa de la espada y de la mano derecha (2017)

Fluorescencia U.V.

Para poder observar las capas más superficiales, se tomaron fotografías con fluorescencia de radiación U.V. mediante las cuales se pudieron apreciar con claridad los retoques más recientes sobre el barniz. Por su parte, la fluorescencia verde típica de una resina natural, permitió identificar un barniz despaseado aplicado con pinceleta.



Fotografía con fluorescencia UV, antes de la intervención.

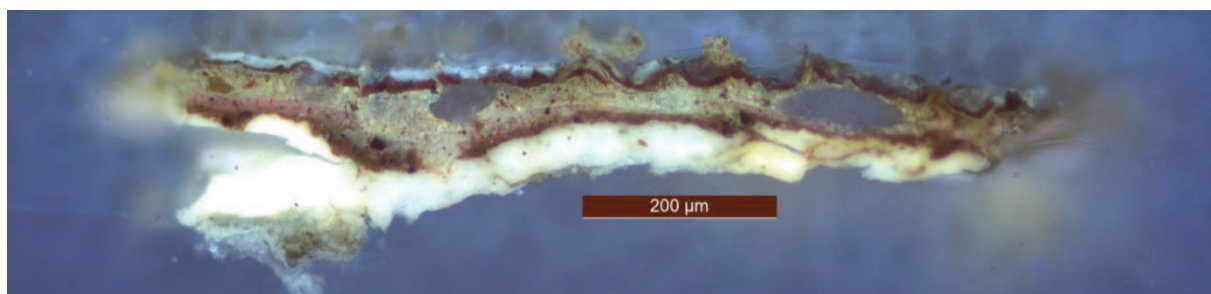
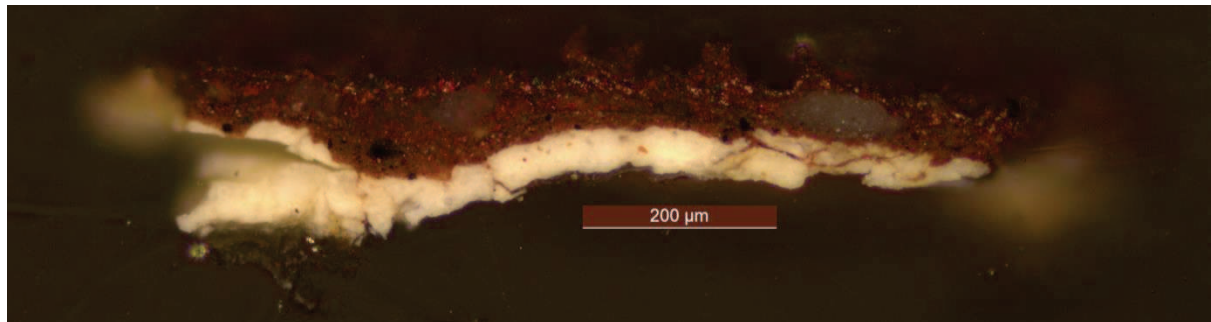
(Benavente, L. 2016)

CORTES ESTRATIGRÁFICOS



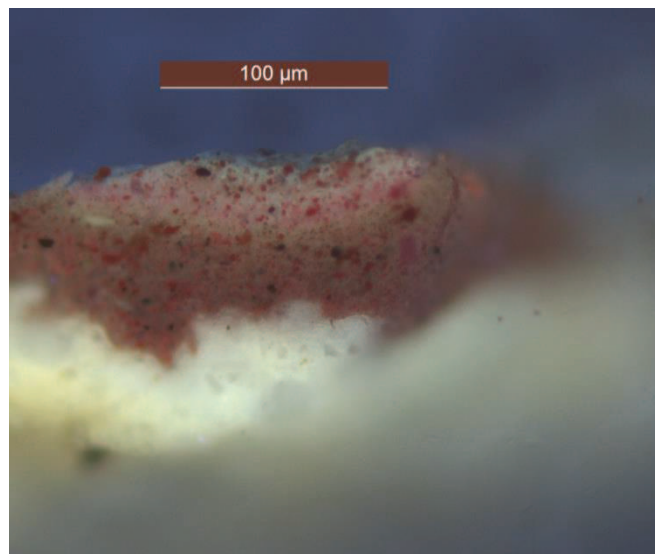
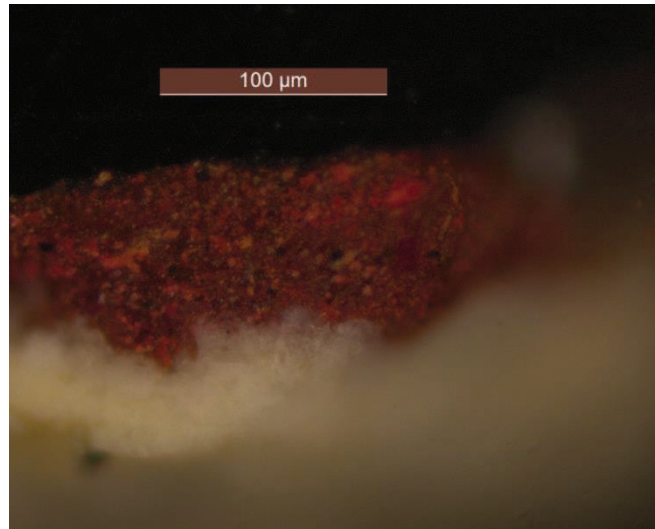
Muestra 1: Cortinado rojo

Luz reflejada y fluorescencia U.V.



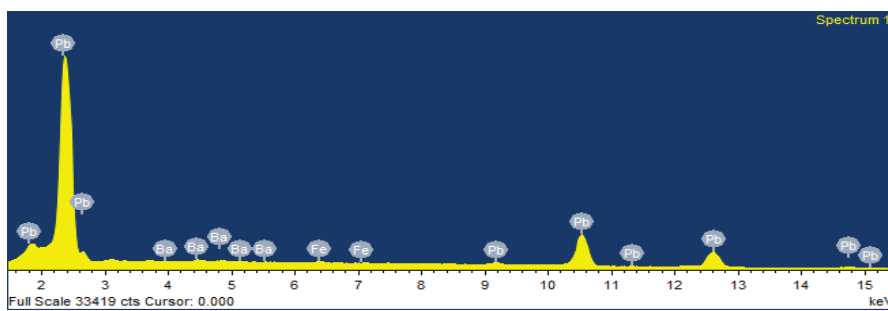
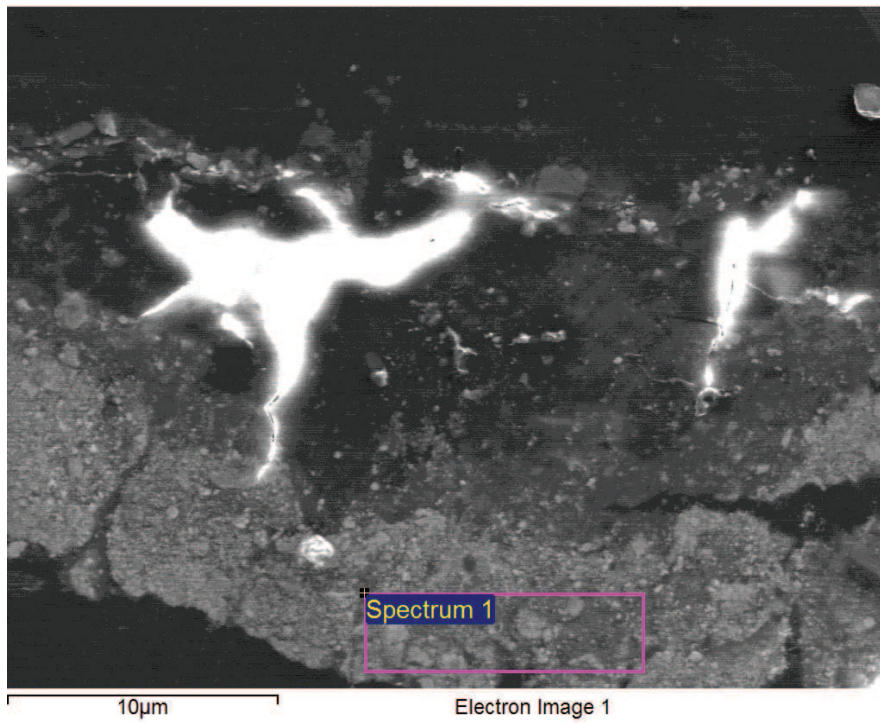
Muestra 2: Pantalón rojo

Luz reflejada y fluorescencia U.V.

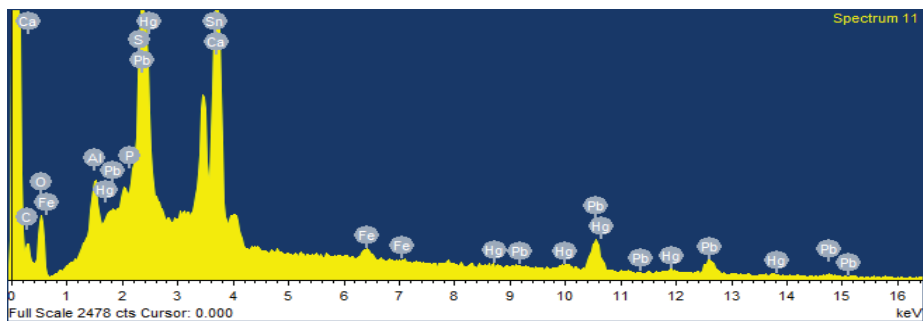
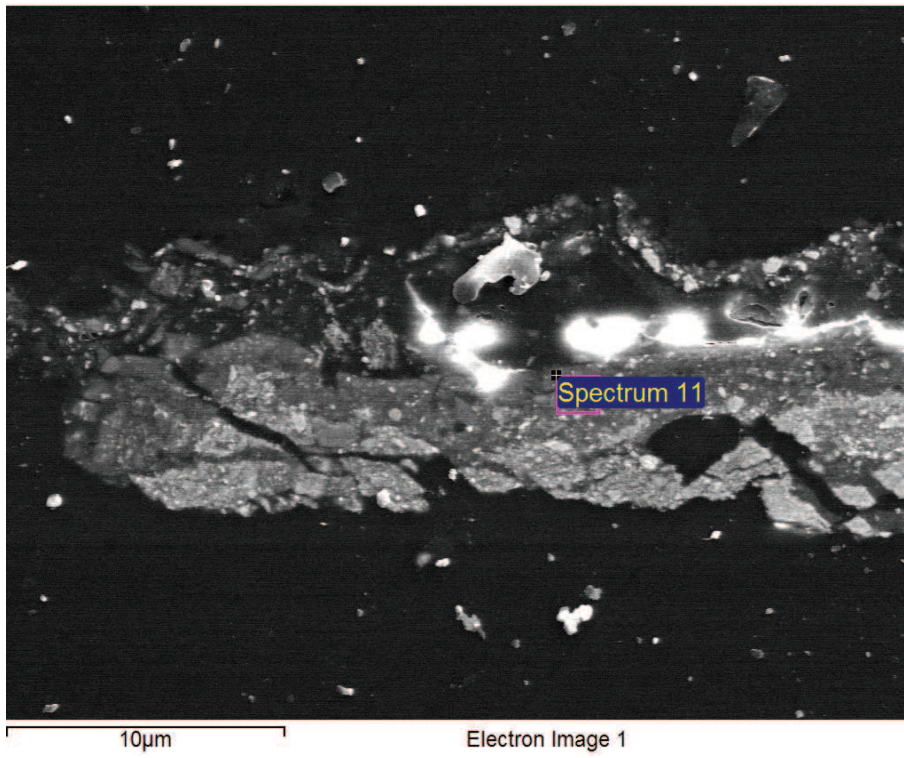


SEM-EDX

Muestra 1: Capa de preparación



Muestra 1: Rojo del cortinado



FICHAS DE MATERIALES UTILIZADOS